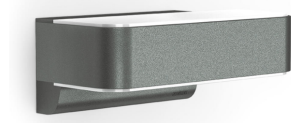


Technische Daten Steinel Sensor - Lampe L 810 LED iHF Anthrazit



[Produkt ansehen](#)

Technische Daten

Artikelnummer	220279
EAN	4007841009847
Herstellercode	009847
Marke	Steinel
Herstellername	Steinel sensor lamp L 810 LED iHF, anthracite
Beleuchtungsdirekt All-in Garantie	3 Jahre
Durchschnittliche Lebensdauer (Stunden)	50000

Technische Informationen

Technologie	LED Integriert
Lampen Spannung (V)	220-240
Watt	12.5W
Dimmbar	Nicht dimmbar
Farbcode	830 Warmweiß
Lichtfarbe (Kelvin)	3000 Warmweiß
Farbwiedergabestufe (Ra)	80-89 - Gute Farbwiedergabe
Helle Farbe	Weiß
Farbsteuerung	Einzelfarbe
Lichtstrom (Lumen)	612lm
Lumen Watt Verhältnis (Lm/W)	49

Schwenkbar	Nein
Befestigung	Wandmontage
Notfallbeleuchtung	Keine Notbeleuchtung
Produkttyp	Dekorative LEDs

Informationen zur Leuchte



Leuchtenverbindung	Kabelanschluss
Draußen nutzbar	Ja
IP-Schutzklasse	IP44 - spritzwassergeschützt
Prallschutz	IK07 - 2 Joule
Betriebstemperatur	-20°C bis +45°C
Sockelfarbe	Silber
Gehäuse	Aluminium
Farbe des Gehäuses	Anthrazit
Produktserie	Domestic

Maße

Länge (mm)	145
Breite (mm)	88
Höhe (mm)	230

Sensorinformationen

Warum BeleuchtungDirekt?

Sensortyp	Bewegungsmelder, Dämmerungsschalter	
Sensor Erfassungswinkel (grad)	160	
Sensorbereich (m)	 persönliche Beratung 5	 individuelle Angebote
Sensor Zeiteinstellung	5 sec - 15 min	